



Harry Potter: Kouzelní tvorové

No. 631649
Rodinná hra



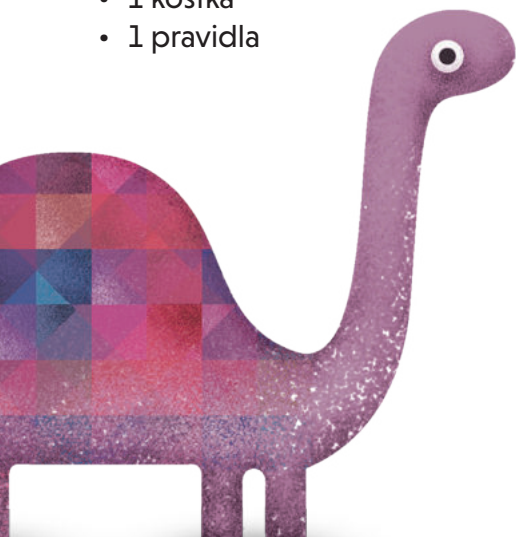
Doporučená
MOC
699 Kč

Výzva všem kouzelníkům!
Z BRADAVIC™ utekli kouzelní tvorové. Vy a vaši přátelé je musíte znovu pochytat. V této napínavé hře hrajete coby HARRY POTTER™, RON WEASLEY™, HERMIONA GRANGEROVÁ™ nebo GINNY WEASLEYOVÁ™. Získávejte stopy, abyste tato stvoření vystopovali v BRADAVICÍCH™ i mimo ně! Nicméně pozor: pokud se vydáte z BRADAVIC™ na okolní pozemky, může to být zrádné a může vás to stát získané stopy a drahocenný čas. Unikátní otáčecí herní plán přináší spoustu napětí, zábavy a umožní vám pohybovat se během hry hned ve dvou samostatných herních prostředích. Vydejte se do BRADAVIC™ a okolí, abyste našli ztracené tvory. Hráč, který získá čtyři stopy a najde ztraceného tvora jako první, vyhrává.

Rozměry krabice hry: 419 × 266 × 65 mm
Váha: 1,31 kg

Herní materiál

- 1 otáčecí hrací deska s dvěma hracími plochami
- 4 figurky
- 1 arch samolepek
- 72 karet stop
- 4 tabulky Ministerstva kouzel
- 1 kostka
- 1 pravidla





Harry Potter: Kouzelní tvorové

No. 631649
Rodinná hra



Popis hry

CÍL HRY

Jako první z hráčů získat všechny čtyři karty, potřebné k identifikaci konkrétního kouzelného tvora.

PŘÍPRAVA HRY

Na začátku nové hry rozdělte karty stop na čtyři hromádky podle kategorií a položte je lícem dolů na stůl vedle herního plánu. Nejmladší hráč rozhodne, na které straně se začne hrát – uvnitř Bradavic nebo na pozemcích Bradavic. Jakmile byla zvolena herní plocha, všichni hráči umístí své figurky na políčko přenášedla na příslušné straně herního plánu.

PRŮBĚH HRY

Začíná hráč, který při házení kostky hodí nejvyšší číslo. Hráč poté hodí kostkou a postoupí na herním plánu o příslušný počet políček libovolným směrem. Když mu padne ikona přenášedla, MUSÍ přejít na libovolné políčko přenášedla a pak otočit herní plán, dokonce i když to pro něj není výhodné. Poté, co hráč táhl nebo otočil herní plán, hraje další hráč nalevo od něj. Každý další hráč na začátku svého tahu hází kostkou.

OTÁČENÍ HERNÍHO PLÁNU

Než hráč otočí herní plán, měl by přesunout svou figurku na políčko přenášedla. Pak by měl odstranit všechny figurky svých soupeřů, které v tu chvíli NEJSOU na políčkách přenášedla. Figurky, které JSOU na políčkách přenášedla, jsou mimo nebezpečí – přejdou na druhou herní plochu, aniž by byly odstraněny z herního plánu. Poté, co hráč otočil herní plán, umístí figurky svých soupeřů, které odstranil z opačné herní plochy, na novou herní plochu, a to kamkoliv si přeje. Kromě toho, že převrátil herní plán, může sebrat

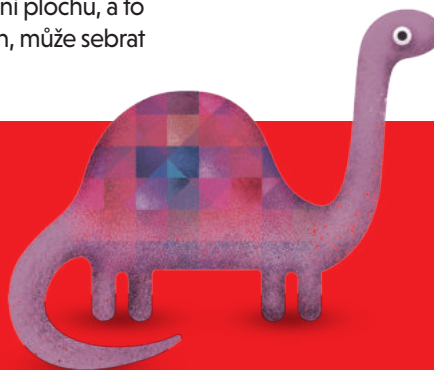
jednu kartu stop kterémukoliv hráči, jehož figurka NEBYLA na políčku přenášedla. Ovšem sebranou kartu může vzít JENOM z VRCHU některé z hráčových hromádek.

KARTY STOP

Pokud hráč přejde přes políčko karty stop, nebo na něm skončí, může si vzít kartu podle kategorie, která je na políčku uvedena. Hráči si NESMÍ vybírat karty ze stejného políčka dvakrát za sebou; MUSÍ nejdříve přejít na jiné políčko stop na herním plánu a získat jinou kartu, než se zase vrátí. Hráči by si měli nechávat karty na oddělených hromádkách, s jednou hromádkou pro každou kategorii. Tyto hromádky by měli mít na stole před sebou lícem dolů, aby ostatní hráči neviděli, jaké karty získali. Hráči se mohou rozhodnout získat větší počet karet z každé kategorie. To jim umožní „chránit si“ karty, které si chtějí ponechat. Jelikož hráči mohou sebrat jen horní karty z hromádek jiných hráčů, může být pro hráče prospěšné dávat méně žádoucí karty na karty, o které nechtějí přijít. Získané karty stop by si hráči měli zkontrolovat s tabulkou Ministerstva kouzel, zda už nemají potřebné karty.

KONEC HRY

Hru vyhrává hráč, který jako první získá všechny čtyři karty stop, kterými lze identifikovat konkrétního kouzelného tvora.



Dino Toys s. r. o.
K Pískovně 108
295 01 Mnichovo Hradiště
Czech Republic
www.dinotoys.cz